



**III ENPPEPRO**  
**2016** Encontro Nacional de PPG's em  
Engenharia de Produção

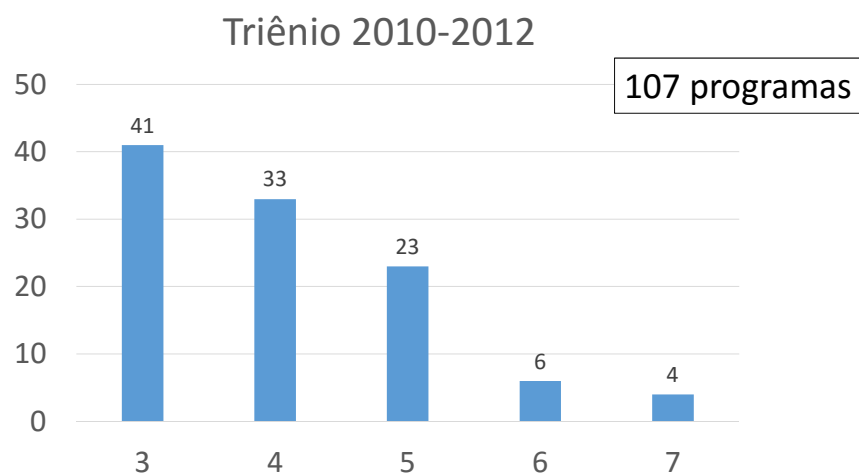
Avaliação Quadrienal da CAPES  
Área das Engenharias III

ENPPEPRO 2016  
16 de setembro de 2016  
Edgar Nobuo Mamiya

## Engenharias III – Quadriênio 2013-2016

- Coordenador da Área: *Prof. Helcio R. B. Orlande, UFRJ*
- Coordenador Adjunto: *Prof. Edgar N. Mamiya, UnB*
- Coordenadora Adjunta MP: *Profa. Ana Paula Cabral S. Costa, UFPe*

## A área das Engenharias III – notas 2010-2012



# A área das Engenharias III - programas



## Dados Quantitativos de Programas Recomendados e Reconhecidos

128 programas

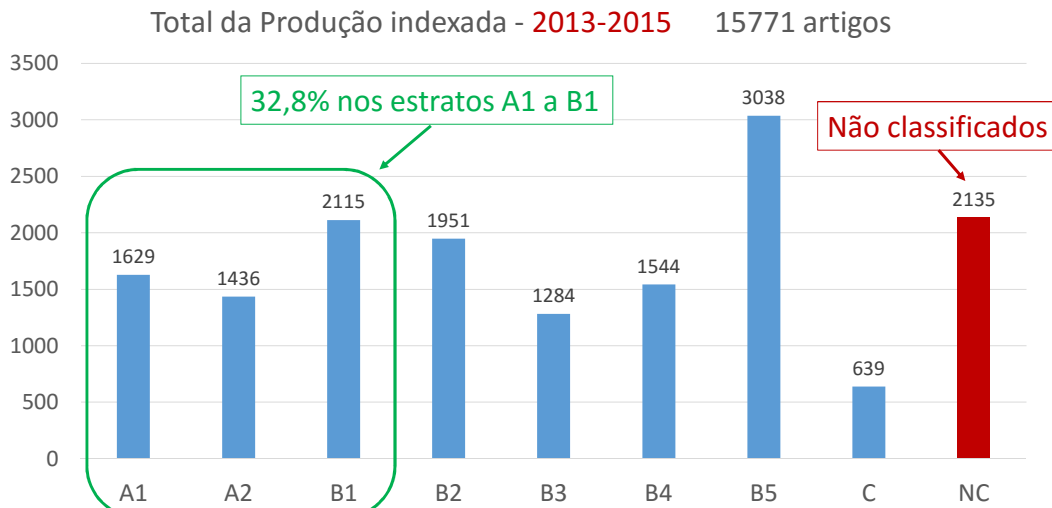
### Área de Avaliação » Área de Conhecimento

Nome	Área de Avaliação	Total de Programas de pós-graduação				
		Total	ME	DO	MF	ME/DO
ENGENHARIA AEROESPACIAL	ENGENHARIAS III	4	0	0	1	3
ENGENHARIA DE PRODUÇÃO	ENGENHARIAS III	52	14	0	16	22
ENGENHARIA MECÂNICA	ENGENHARIAS III	68	24	1	13	30
ENGENHARIA NAVAL E OCEÂNICA	ENGENHARIAS III	4	2	0	0	2
<b>Totais</b>		<b>128</b>	<b>40</b>	<b>1</b>	<b>30</b>	<b>57</b>

# A área das Engenharias III - programas



## A área das Engenharias III – produção intelectual



## Avaliação quadrienal- quesitos

Mantêm-se os quesitos avaliados no triênio 2010-2012:

1. Proposta do programa
2. Corpo Docente (20%)
3. Corpo Discente, Teses e Dissertações (35%)
4. Produção Intelectual (35%)
5. Inserção Social (10%)

## Avaliação quadrienal - calendário

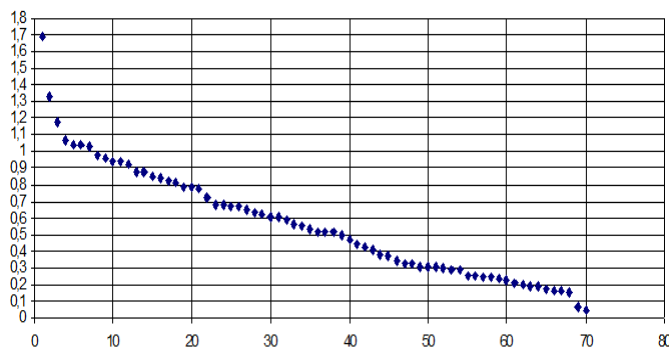
DATA	EVENTO
29/8 a 23/9	<b>ÁREAS ATUALIZAM</b> o <b>QUALIS 2015 (???)</b>
<b>10/02</b>	Prazo final para <b>CORREÇÕES E ATUALIZAÇÕES</b> do <b>COLETA 2013 a 2015</b>
<b>10/03</b>	Prazo final para <b>ENVIO DO COLETA 2016</b> - homologação pela Pró-Reitoria
02 a 26/05	<b>ÁREAS ATUALIZAM</b> o <b>QUALIS 2013-2016</b>
<b>03/07 a 04/08</b>	<b>ÁREAS REALIZAM</b> a Avaliação Quadrienal
21/08 a 01/09	<b>CTC HOMOLOGA</b> resultados da Avaliação Quadrienal
<b>15/09</b>	<b>CAPES PUBLICA NOTAS</b> da Avaliação Quadrienal
<b>16/10</b>	Prazo final para <b>PEDIDOS DE RECONSIDERAÇÃO</b> da Avaliação Quadrienal
<b>12/09 a 20/10</b>	Submissão dos <b>APCNs 2017</b>
30/10 a 17/11	<b>ÁREAS ANALISAM</b> os Pedidos de Reconsideração
04 a 08/12	<b>CTC HOMOLOGA</b> as análises dos Pedidos de Reconsideração
<b>20/12</b>	<b>CAPES PUBLICA NOTAS FINAIS</b> da Avaliação Quadrienal

## A avaliação quadrienal - preparação

- Outubro: reunião de preparação – **teste do sistema Sucupira**
- Até 10/03: **envio do COLETA 2016**
- Até 17/03: indicação da **comissão de avaliação**
- 03 a 20/04: reuniões para verificação da **consistência das informações**
- **29/05 a 14/06**: disponibilização pela CAPES das **planilhas c/ indicadores quantitativos**

## A avaliação quadrienal – definição das faixas

- Antes de julho: **definição das faixas MB, B, R, F, D**, para cada indicador, **sem identificação dos programas**.



## A avaliação quadrienal – atribuição das notas

**Atribuição de notas** aos quesitos aos Programas:

- Quesitos **1** (proposta) e **5** (inserção social):  
Para cada curso, avaliação qualitativa **por um membro** da Comissão
- Quesitos **2** (corpo docente), **3** (corpo discente, ...) e **4** (produção intelectual):  
Indicadores **quantitativos**: extraídos previamente do sistema Sucupira  
Indicadores **qualitativos**: **subcomissões específicas para cada item**, na semana da avaliação

## A avaliação quadrienal – consolidação das notas 1

- **Consolidação das notas** dos quesitos 1 a 5 do Programa e emissão de parecer, por **outro consultor** que:
  - não tenha feito o parecer dos quesitos 1 e 5
  - não tenha relação com o programa avaliado
- **Auditagem e relato** à Comissão, em plenária, por **um terceiro consultor**.



Resultados preliminares

## A avaliação quadrienal - consolidação das notas 2

**5 Subcomissões** para análise de:

1. Programas que obtiveram nota 5, **indicados para 6 e 7**
2. **Aumentaram a nota** em relação ao triênio 2010-2012
3. **Mantiveram a nota** do triênio 2010-2012
4. **Diminuíram a nota** em relação ao triênio 2010-2012
5. Obtiveram **nota para descredenciamento** (1 ou 2)

## A avaliação quadrienal – procedimentos finais

- Resultados destas comissões: apresentados para referendo pelo Pleno
- Resultados são inseridos no sistema
- Textos são revisados
- Resultado é cancelado pelo Coordenador de Área.

## A avaliação quadrienal – homologação pelo CTC

- Todo o processo da avaliação trienal é acompanhado por dois consultores **externos à área**
- As fichas de avaliação são auditadas pelos dois consultores externos, e suas apreciações são relatadas ao pleno do CTC, para homologação até 01/09
- Os resultados são publicados pela CAPES até 15/09
- Os programas podem encaminhar, até 16/10, os pedidos de reconsideração
- Áreas analisam os pedidos de reconsideração até 17/11
- CTC homologa os resultados de pedido de reconsideração até 08/12
- CAPES publica resultados finais até 20/12.



## Observação - portaria CAPES 81/2016

### **Ministério da Educação**

#### **COORDENAÇÃO DE APERFEIÇOAMENTO DE PESSOAL DE NÍVEL SUPERIOR**

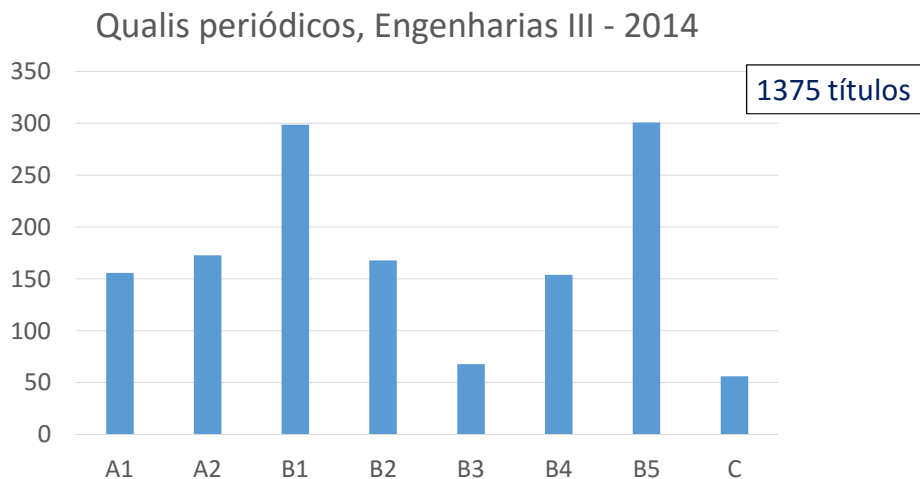
**PORTARIA Nº 81, DE 3 DE JUNHO DE 2016**

Define as categorias de docentes que compõem os Programas de Pós-Graduação (PPG's) stricto sensu

- Define de maneira precisa categorias de docentes permanentes, colaboradores e visitantes
- Não há mais limite de orientandos/orientador

## Qualis periódicos

## A área das Engenharias III



## Qualis periódicos – considerações iniciais

- O Qualis é indicador que pretende responder à questão simples:  
***“Qual é a qualidade do periódico em que o docente permanente do programa está publicando?”***  
Não responde à questão:  
***“Qual é a qualidade da produção intelectual do pesquisador?”***
- O Qualis é elaborado comparando indicadores de impacto dos títulos, ***dentro de uma área*** de avaliação.
- Assim, a comparação entre Qualis de áreas distintas não tem significado.

## Qualis periódicos

A base dos periódicos estratificados no Qualis é constituída exclusivamente pelos **títulos** nos quais os docentes dos programas publicaram **no quadriênio 2013-2016**.

O Qualis das Engenharias III contém **2967** títulos entre 2013 e 2015 (duplicações?)

A partir dos dados **relatados pelos Programas**, são produzidas 3 planilhas:

1. Periódicos indexados no **JCR**;
2. Periódicos indexados no **Scopus** mas que não constam da base JCR;
3. Veículos (periódicos ou não) não indexados no JCR ou Scopus.

## Qualis periódicos – indexados no JCR **mais recente**

Ordenados de acordo com o indicador:

$$FIR = \left( \frac{FI}{MFI} \right) \left( 1 + \frac{MV}{2MMV} \right)$$

onde:

*FIR* = fator de impacto do periódico,

*MFI* = mediana das medianas dos fatores de impacto de cada uma das categorias declaradas pelo periódico,

*MV* = meia vida de citações do periódico

*MMV* = mediana das meias vidas de citações dos periódicos do Qualis das Engenharias III

## Qualis periódicos – indexados no Scopus (mas não no JCR)

Ordenados de acordo com o indicador **SJR**

*“SJR is a measure of scientific influence of scholarly journals that accounts for **both the number of citations** received by a journal and the **importance or prestige of the journals where such citations come from.**”*

*(<https://www.journalmetrics.com/sjr.php>)*

## Qualis periódicos – não indexados no JCR ou no Scopus

Manualmente classificados nos estratos **B4, B5, C e NPC**, a partir da análise de suas abrangências, políticas editoriais e corpos editoriais.

**NPC** - o veículo no qual o artigo foi publicado **Não é Periódico Científico**.

## Qualis periódicos – critérios: indexados no JCR

São classificados de **A1** a **B2**, em ordem decrescente do *FIR*, satisfeitas as restrições:

- $A1 < A2$ ;
- $A1 + A2 < 25\%$  do total de periódicos da área;
- $A1 + A2 + B1 < 50\%$  do total de periódicos da área;

## Qualis periódicos – critérios: indexados no Scopus

Se **não indexados no JCR**, são classificados no estrato **B3**, em ordem decrescente do *SJR*.

## Qualis periódicos – critérios:

Periódicos científicos:

- **não indexados no JCR ou Scopus**
- com **política editorial bem definida** (*tendo como referencial os critérios disponíveis na COPE - [publicationethics.org](http://publicationethics.org)*)
- com **Corpo Editorial qualificado** (avaliado em termos de sua contribuição científica)

**B4:** com **abrangência nacional** ou **internacional**

**B5:** com **abrangência regional**

## Observações finais

- Tendência:
  - Periódicos indexados no JCR irem ocupando também os estratos inferiores, à medida que os docentes da área publiquem mais nos estratos superiores.
- Discussão: Qualidade do Periódico x Qualidade da Produção Intelectual dos docentes e discentes:
  - Índice H (do pesquisador) ?
  - Número de citações (das publicações) ?

Obrigado!!!

# Avaliação Quadrienal da CAPES Área das Engenharias III

ENPPEPRO 2016  
16 de setembro de 2016  
Edgar Nobuo Mamiya